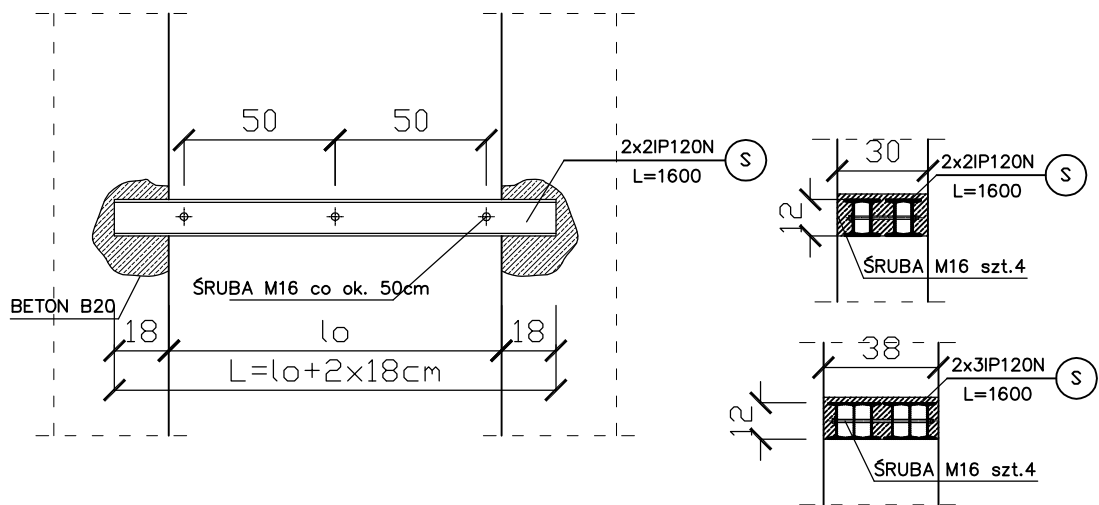


## NADPROŻA NAD OTWORAMI

skala 1:25



### UWAGA!

1. Szerokość profili stalowych dobrać do szerokości wycinanego otworu.

STAL		ST3	
<b>AB-PROJEKT</b>			
30-606 KRAKÓW UL. GEN. BOLESŁAWA ROI 4/1			
INWESTOR:	1 WOJSKOWY SZPITAL KLINICZNY Z POLIKLINIKĄ SPZOZ W LUBLINIE AL. RACŁAWICKIE 23, 20-049 LUBLIN		
TEMAT:	NADBUDOWA, PRZEBUDOWA I ROZBUDOWA FRAGMENTU BUDYNKU GŁÓWNEGO SZPITALA - II ETAP Z PRZEZNACZENIEM NA ODDZIAŁ KARDIOLOGICZNY W 1 WOJSKOWYM SZPITALU KLINICZNYM Z POLIKLINIKĄ SPZOZ 20-049 LUBLIN AL. RACŁAWICKIE 23		
TYTUŁ RYSUNKU:	STALOWE NADPROŻA W ROZBIERANYCH OTWORACH		
BRANŻA:	KONSTRUKCJA	RYS. NR	SKALA:
FAZA:	PROJEKT WYKONAWCZY ZAMIENNY	K - 14	1:25
GŁÓWNY PROJEKTANT:	inż. JAN KOWALSKI uprawnienia projektowe nr GPIV-63/377/76	PODPIŚ:	DATA: MAJ 2015
PROJEKTOWAŁ:	mgr inż. DANIEL KĘDZIOR <small>upr. nr MAP0336/PWOK10</small>	PODPIŚ:	PROJEKT NR
OPRACOWAŁ:	mgr inż. MATEUSZ GURGUL <small>upr. nr MAP0093/OWOK11</small>		
SPRAWDZIŁ:	mgr inż. LUCYNA BOROŃ uprawnienia projektowe nr BPP-8388-75/79	PODPIŚ:	